

КОШКИ ДЛЯ ДЕРЕВЯННЫХ И БЕТОННЫХ СТОЛБОВ



**Фабрика металлических изделий
"Ве-Ве"
Байина Башта**

КОШКИ ДЛЯ ДЕРЕВЯННЫХ СТОЛБОВ PDS

Кошки соответствуют требованиям стандарта SRPS Z.B1.055- Кошки для деревянных столбов для проводов (раньше стандарт JUS Z.B1.055)

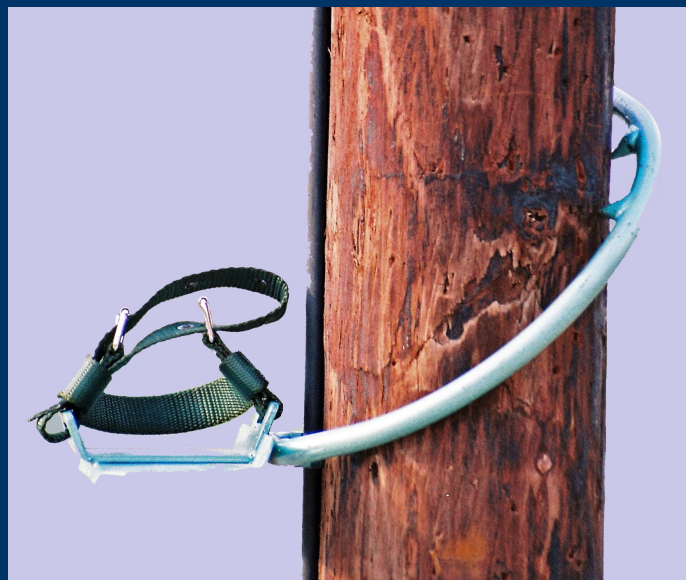
Испытание качества и выдачу сертификата выполнил Институт ИМС Белград, что гарантирует качество изделий и качество использованного материала при производстве.

Тип	PDS-220	PDS-240	PDS-260	PDS-280	PDS-300
диаметр столба [mm]	120-220	140-240	160-260	180-280	210-280
вес [kg]	3,10	3,20	3,30	3,40	3,50



КОШКИ ДЛЯ ДЕРЕВЯННЫХ СТОЛБОВ PDS

Кошки для деревянных и бетонных столбов используются в виде защитного оборудования на деревянных и бетонных столбах. Безопасная и удобная работа электро и ПТТ монтажников гарантирует собственная конструкция.



КОШКИ ДЛЯ БЕТОННЫХ СТОЛБОВ

Ри

Конструктивное решение этих кошек базируется на шарнирном зубчатом механизме позволяющем лёгкую регулировку желаемого расстояния пролёта кошки.

Тип	Ри-310	Ри-400	Ри-650
диаметр столба [mm]	140-280	220-380	280-650
тип столба	высоковольтный несущий 10кВ	ниско и высоко вольтный угловой 10кВ/40°	высоковольтный угловой 10кВ/60°
Вес [kg]	6,50	7	8



КОШКИ ДЛЯ БЕТОННЫХ СТОЛБОВ

Ри

Установкой выбранных материалов и с термообработкой получена кошка чье качество гарантирует, кроме фабрики, и Институт ИМС Белград.



КОШКИ ДЛЯ БЕТОННЫХ СТОЛБОВ

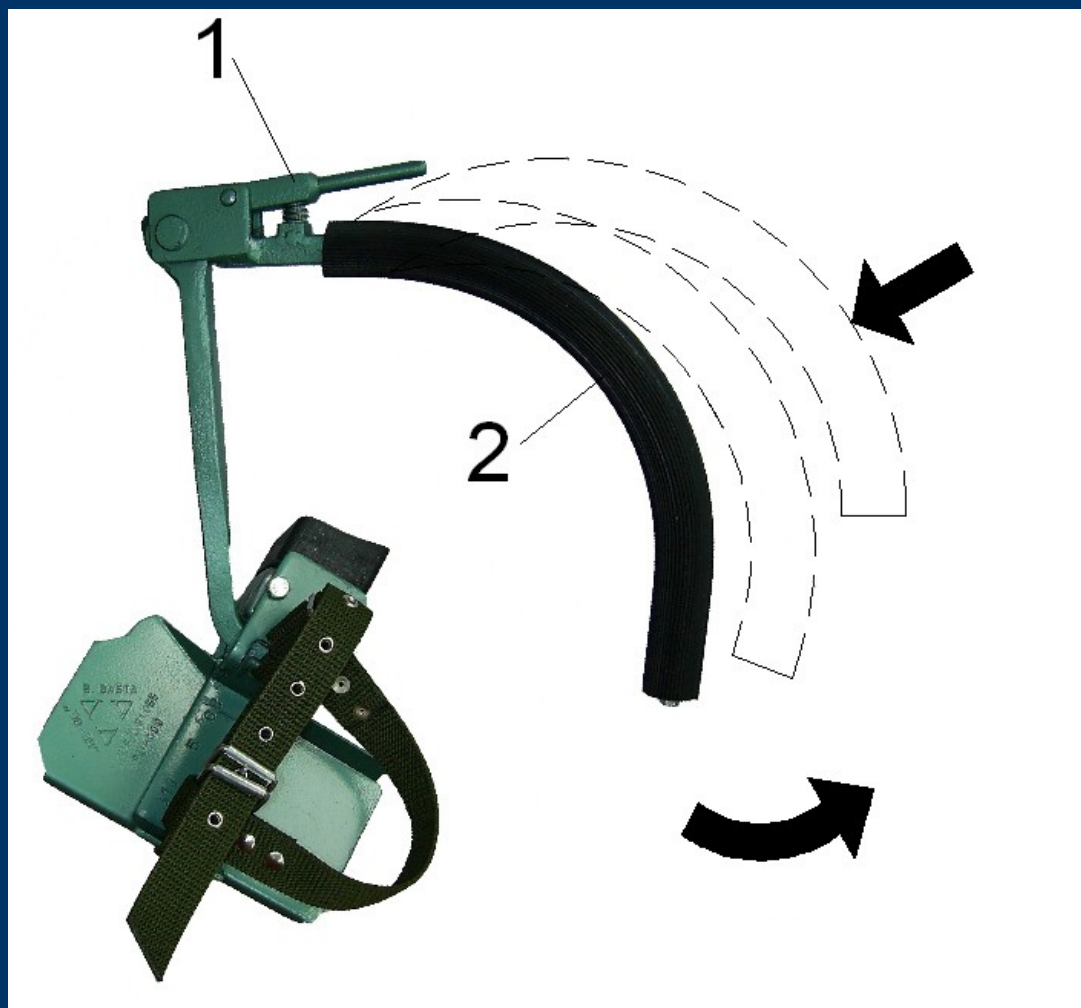
Ри

Инструкция по пользованию:

Нажатием на рукоятку освобождается свободная ветка крючка и открывается желаемое расстояние пролёта кошки, соответствующее форме и размеру столба.

Опусканием рукоятки, фиксируется выбранная, желаемая позиция ветки крючка.

Ветка кошки закрывается, для небольших диаметров столба, простым опиранием ветки крючка к столбу.



КОШКИ ДЛЯ БЕТОННЫХ СТОЛБОВ

P_m , P_v , P_n

Конструктивное решение этой кошки базируется на крючку как налаживающему элементу, который с помощью винтов легко и хорошо налаживается в соответствии с диаметром столба.



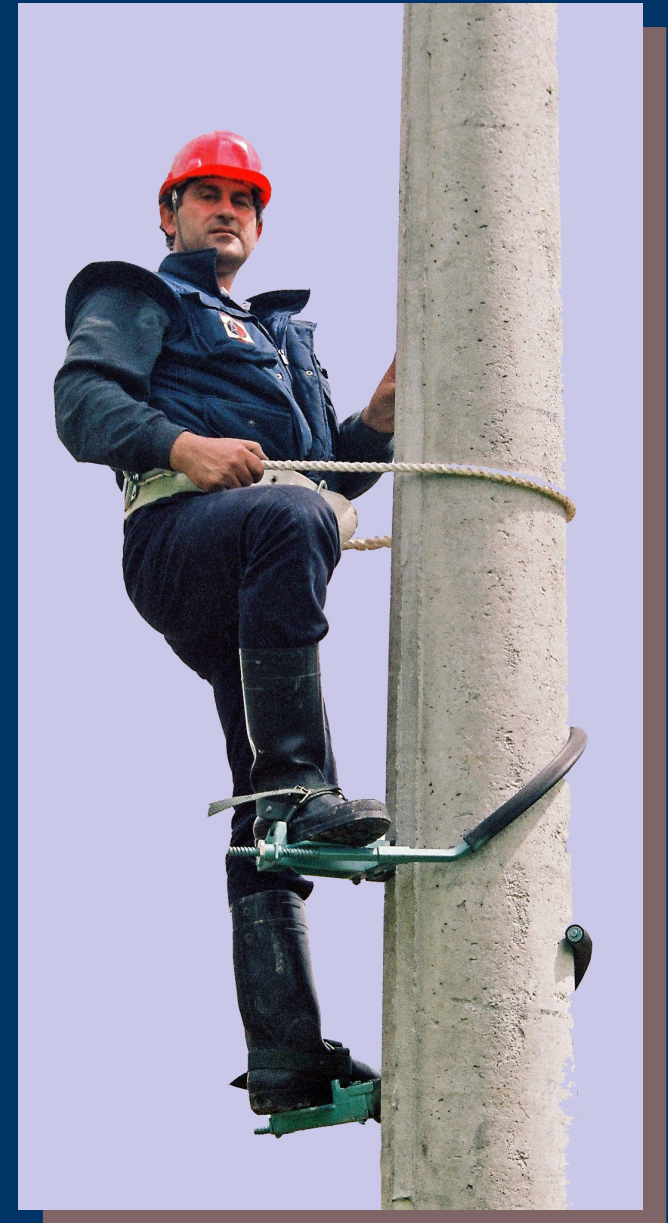
Тип	P_m -310	P_v -400	P_n -500
диаметр столба [mm]	140-280	220-380	280-500
тип столба	высоковольтный несущий 10кВ	ниско и высоко вольтный угловой 10кВ/40°	высоковольтный угловой 10кВ/60°
Вес [kg]	6,80	7,30	7,60



КОШКИ ДЛЯ БЕТОННЫХ СТОЛБОВ

P_m , P_v , P_n

Испытание качества выполнено
Институтом ИМС Белград, что
гарантирует функциональность и
качество наших кошек.



КОШКИ ДЛЯ БЕТОННЫХ СТОЛБОВ

РВ

Новая конструкция фиксированных кошек для бетонных столбов показала себя практичной, удобной при работе в более холодных географических местностях.



Тип	РВ-310	РВ-400	РВ-500
диаметр столба [mm]	140-280	220-380	280-480
тип столба	высоковольтный несущий 10кВ	ниско и высоко вольтный угловой 10кВ/40°	высоковольтный угловой 10кВ/60°
Вес [kg]	4,60	4,80	6,50



КОШКИ ДЛЯ БЕТОННЫХ СТОЛБОВ

РВ

Цилиндроспиральная форма стального крючка с помощью металлического отталкивателя позволяет почти идеальное прилегание кошки к столбу, чем проскользивание при самых неблагоприятных условиях приведено к минимуму. Испытание качества и выдача сертификата выполнена Институтом ИМС Белград, что гарантирует качество изделий и материалов используемых при производстве.

